



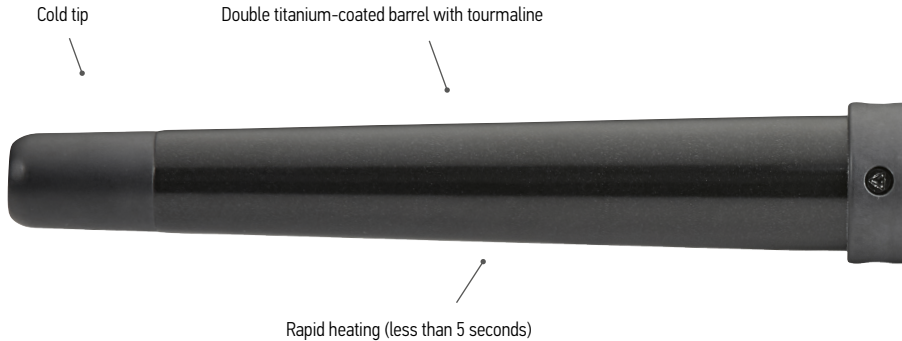
hh simonsen[®]



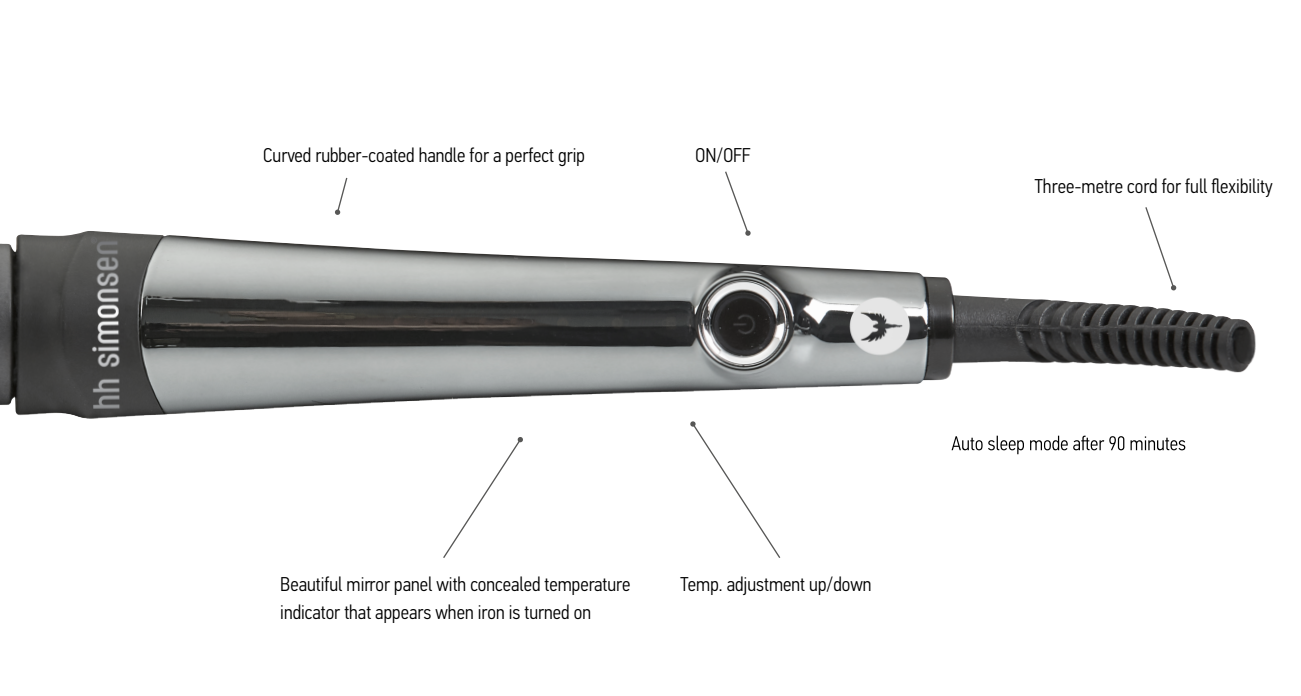
ROD VS3
CURLS

INDEX EN-DK-DE-ES-IT-NO-SE

ROD VS3 Classic Curls
Safety instructions
Warranty



ROD VS3
CURLS



Curved rubber-coated handle for a perfect grip

ON/OFF

Three-metre cord for full flexibility

hh simonsen

Auto sleep mode after 90 minutes

Beautiful mirror panel with concealed temperature indicator that appears when iron is turned on

Temp. adjustment up/down

SAFETY INSTRUCTIONS

Thank you for choosing this HH Simonsen product.

The ROD VS3 is an HH Simonsen curling iron that is light and easy to use, allowing you to create the perfect result. It is equipped with the new slide technology, letting you set the temperature precisely with a simple glide of your finger. Its updated heat sensors measure the temperature several times per second to ensure consistent heat, while its unique coating prevents hair from sticking or burning. With the ROD VS3, you can create the most beautiful, classic curly look. The styling iron's ergonomic and elegant handle ensures a secure and comfortable grip, making hair styling easier.

The HH Simonsen ROD VS3 curling iron is equipped with a cool tip, giving you great control while curling, and its long, swivel cord ensures easy and effortless styling.

If you forget to turn off your curling iron, the automatic sleep mode function will power it down after 90 minutes of inactivity.

Product information

The ROD VS3 has a temperature range of 110 to 210° C. It will reach the desired temperature within less than five seconds. After 90 minutes without use, the curler automatically goes into 'sleep mode', allowing the barrel to cool down and eliminating the risk of fire.

The curler has a gorgeous mirror panel with a concealed temperature indicator that appears when the curler is turned on.

The curler's titanium coated barrel with oils and tourmaline seals cuticles, protects from damage and leaves hair silky smooth. The ionic technology locks in natural oils and helps prevent hair from getting frizzy.

The three-metre cord ensures that your curler can reach the plug at any time.

All HH Simonsen's styling tools are easy to handle due to their ergonomic design and reduced weight.

Power specifications:
AC 110-240V, 50/60Hz, 53W

1. Safety

Before using any HH Simonsen product please read the safety instructions carefully. This will safeguard you from possible hazards and prevent the appliance from damage caused by incorrect operation. HH Simonsen cannot be held responsible for any direct or indirect damage caused by misuse of this product.

1.1 Explanation of Terms

You will find the following terms displayed in these safety notes:

! Danger: High Risk

Failure to comply with this warning can be fatal or may result in serious injury.

!Attention: Medium Risk.

Failure to comply with this warning may result in injury or damage to the appliance.

Note: Low Risk.

This information should be taken into account when handling the appliance.

1.2 General Safety

!Danger: High Risk:

- Only use the HH Simonsen appliance to style human hair.
- Do not use on artificial or animal hair.
- Do not use the heating elements to dry objects.
- The appliance must never be used in the bath, shower or near a filled wash basin or any other container containing liquid.
- The appliance should not be operated with wet hands.
- Do not immerse the appliance in water or rinse under dripping wet hair. When connected to the power supply, never leave the appliance unattended or near children.
- Never use the appliance on wet hair.
- Do not leave the appliance unattended.
- Check the mains voltage according to the voltage specified on the rating plate.
- Never leave the hot appliance near towels or other textiles.

Never switch on the appliance when:

- The appliance or the power lead is damaged.
- The device has been dropped, shows visible damage or is not functioning properly.
- The appliance is damaged to such an extent that electrical parts are exposed. Whenever this is the case, disconnect immediately from the power supply and contact the place of purchase.

Please note that the manufacturer's 12-month warranty covers parts failure only and does not cover accidental damage or excessive wear or tear.

Unplug the appliance from the power supply when:

- A defect occurs during operation.
- You wish to clean the appliance.
- The application power switch is in OFF position.
- The appliance is not being used.

! Danger: High Risk:

- Electrical appliances should be kept away from children. Children should not be allowed to use or play with.
- the appliance or the products packaging, e. g. Plastic wrapping or films should also be kept out of reach of babies and young children.
- Arrange the power lead so it can't be tripped over and in a way that will not cause obstruction.
- Protect the power lead from damage. Never pull on the power lead, hold the power plug when removing it from the power socket.
- Clean the product with a slightly dampened cloth. Always disconnect the product from the power supply before cleaning and ensure the unit has cooled down.
- Never use petrol, spirits or other abrasive cleaning substances.
- To prevent possible over heating, never place towels or similar items over or under the appliance.
- Do not use the appliance near combustible gases e.g. directly in the airflow of sprays, aerosols and styling foams.

SAFETY INSTRUCTIONS AND WARRENTY

- Do not attempt to repair the product or connection cable by yourself.
- Do not use an extension cable with this appliance.
- As with most electrical appliances, electrical parts remain live even when the unit is switched off.

! Attention:

- Risk of burns! Avoid contact with skin during or after use until the barrel has cooled down.
- When in use, the power cable should not be allowed to come into contact with the heating elements or other hot surfaces.
- Do not wind the power cable around the appliance, as this can break the cable!
- When in operation only place the appliance on plain, heat resistant surfaces.
- This appliance is designed for indoor use. Do not use outdoors e.g. in a garden or terrace etc.
- Make sure the appliance has completely cooled down before storing it.

- Do not use the appliance near fire or flammable liquids such as gasoline, linoleum etc.

Note

- Do not use the appliance outside, in very humid environments or places with a temperature below 10° C.

2. Preparing the appliance for use

1. Plug the appliance into the power socket.
2. Press the power button on the handle of the curler.
3. Choose your desired temperature by touching the digital display (always start off with a low temperature). A blue light will indicate the selected temperature. The curler will be ready within five seconds.
4. After three seconds without touch, the temperature will be locked. Press the power button to unlock it.
5. The curler goes into sleep-mode after 90 minutes.
6. To turn off the appliance, press the power button for two seconds.

7. Wait until the appliance has cooled down before storing it away.

How to Style Your Hair

Curls:

1. Use HH Simonsen Heat Protection Spray to protect hair during styling.
2. Divide hair into a few or many sections depending on the desired result.
3. Place the wand downwards and twist the hair lock tightly around the wand.
4. Repeat the process on the hair lock right next to the first one, placing the wand in the opposite direction from the first lock.
5. Create a section above the first one and repeat the process all the way up.
6. When curling the hair in the front, place the wand in a direction away from the face.
7. After finishing curling all the hair, take the locks and twist them. Use your fingers to back comb some of the locks to get a rougher look.

Tip:

- For extra comfort, use the included 3-finger glove to avoid burning your fingers when twisting the hair around the curling iron
- Hold the curled hair in your hand until it has cooled down. This way you ensure that the curl doesn't loosen but remains bouncy.

3. Cleaning and care

To ensure that your HH Simonsen product remains in good working condition, clean the appliance regularly. This will remove the residue of hair products that can eventually coat the heating elements. Use a cotton cloth – wrung in soap water if necessary – to clean the barrel. Do not use water.

Important:

Before cleaning, ensure the appliance is unplugged. The barrel must be cold during cleaning. The appliance must be completely dry before using it again.

4. Disposal

Equipment that has come to an end of its service life should under go correct disposal in accordance with the law. Plastics and electronic parts should be submitted for recycling. Enquiry at your municipal waste disposal site.

Weee

WEEE is short for 'Waste from Electrical and Electronic Equipment' and is used across the EU as a common designation for such waste.

5. Warranty

All HH Simonsen products are covered by a 12-month warranty. Please retain your original purchase receipt or invoice as a proof of date of purchase. The defective appliance must be returned to the original place of purchase in its original packing and along with this warranty as well as the proof of purchase. The guarantee is only valid if the appliance has been operated in strict accordance to the safety instructions.

Warranty Exclusions

- Damages caused by normal wear and tear including chips, scratches, abrasions, discolorations or fading and damage to the power cord.
- Damages caused by careless or improper transportation.
- Damages caused by misuse or improper voltage or cleaning.
- Damages caused by negligence, disassembly or dropping.
- Damages caused by reparation or alteration, which is not from the original manufacturer or its authorized agents.
- Any other damage which are not caused due to materials or workmanship.
- Damages on barrel.

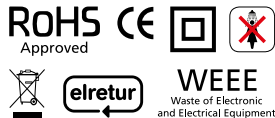
HH Simonsen cannot be held responsible for damaged hair or extensions.

SAFETY INSTRUCTIONS AND WARRENTY



WARNING:

- Do not use this appliance near bathtubs, showers, sinks, or other containers holding water.
- If the cord is damaged, it must be replaced by the manufacturer, its service agent, or similarly qualified persons to avoid hazards.



Tak fordi du har valgt dette HH Simonsen-produkt.

ROD VS3 er et HH Simonsen krøllejern, der er let og nem at bruge, så du kan skabe det perfekte resultat. Den er udstyret med den nye slide-teknologi, hvor du kan sætte temperaturen helt præcist med et let glid med fingeren. Dens nye opdaterede varmecensorer måler temperaturen flere gange i sekundet og sikrer ensartet varme. Og dens unikke coating gør, at håret ikke hænger/brænder fast. Med ROD VS3 kan du skabe det skønneste klassiske look med krøller. Stylingjernets ergonomiske og lækre håndtag sikrer et godt og sikkert greb, som gør arbejdet med håret nemmere.

HH Simonsen ROD VS3 er udstyret med kold spids, som giver dig god kontrol, når du krøller håret, mens en lang og drejelig ledning giver en nem og ubesværet styling.

Skulle du glemme dit tændte krøllejern, vil den automatiske sleep-mode funktion, sørge for at slukke krøllejernet efter 90 minutters aktivitet.

Produktinformation

Temperaturen på ROD VS3 kan indstilles mellem 110–210 °C og opnår den ønskede temperatur på få sekunder.

Efter 90 minutters inaktivitet går krøllejernet automatisk i "sleep mode", så cylinderen køler ned og risikoen for brand elimineres.

Krøllejernet har et elegant spejlpanel med skjult temperaturindikator, som fremkommer, når apparatet tændes.

Det titaniumbelagte cylinder med oljer og turmalin forsegler skællaget, beskytter mod skader og efterlader håret silkeblødt. Den ioniske teknologi fastholder de naturlige oljer og modvirker krus.

Den tre meter lange ledning sikrer, at du altid kan nå stikkontakten.

Alle HH Simonsens el artikler er nemme at håndtere takket være deres ergonomiske design og lave vægt.

Strømspecifikationer:

AC 110–240V, 50/60Hz, 53W

1. Sikkerhed

Før du bruger et HH Simonsen-produkt, skal du læse sikkerhedsinstruktionerne grundigt. Dette vil beskytte dig mod mulige farer og forhindre skader på apparatet forårsaget af forkert brug. HH Simonsen kan ikke holdes ansvarlig for direkte eller indirekte skader forårsaget af forkert anvendelse af produktet.

1.1 Forklaring af begreber

I sikkerhedsbestemmelserne vil du støde på en række anvisninger, som er forklaret herunder.

- **Fare: Høj risiko.** Manglende overholdelse kan være dødeligt eller medføre alvorlige personskader.
- **Advarsel: Middel risiko.** Manglende overholdelse kan føre til skader eller beskadigelse af apparatet.
- **Bemærk: Lav risiko.** Disse oplysninger bør tages i betragtning ved brug af apparatet.

1.2 Generel sikkerhed**Fare: Høj risiko**

- Brug kun HH Simonsen-el artikler til styling af menneskehår.

BRUGSVEJLEDNING & SIKKERHEDSINSTRUKTIONER

- Brug det ikke på kunstigt eller dyrehår.
- Brug ikke varmeelementerne til at tørre genstande.
- Apparatet må aldrig bruges i badekar, brusebad eller nær en fyldt håndvask eller andre beholdere med væske.
- Må ikke betjenes med våde hænder.
- Må ikke nedsænkes i vand eller skylles under.
- Når apparatet er tilsluttet strøm, må det aldrig efterlades uden opsyn eller i nærheden af børn.
- Brug aldrig apparatet i vådt hår.
- Lad det aldrig ligge varmt på tekstiler som håndklæder.

Tænd aldrig apparatet hvis:

- Apparatet eller ledningen er beskadiget.
- Apparatet er tabt, viser synlige skader eller ikke fungerer korrekt.
- Elektriske dele er synlige.

I sådanne tilfælde: Afbryd straks strømmen og kontakt forhandleren.

Bemærk, at producentens 12 måneders garanti kun dækker fejl på dele – ikke skader forårsaget af uheld eller slitage.

Afbryd altid strømmen når:

- Der opstår fejl under brug.
- Apparatet skal rengøres.
- Strømafbryderen står på "OFF".
- Apparatet ikke er i brug.

Fare: Høj risiko

- Elektriske apparater skal holdes væk fra børn. Børn må hverken bruge apparatet eller lege med emballagen.
- Ledningen skal lægges, så man ikke kan snuble over den.
- Beskyt ledningen mod skader. Træk altid i stikket – aldrig i ledningen.
- Rengør kun med en let fugtig klud. Apparatet skal altid være frakoblet strøm og afkølet først.
- Brug aldrig opløsningsmidler eller slibemidler.
- Dæk aldrig apparatet til under brug.
- Må ikke anvendes i nærheden af brandfarlige gasser, aerosoler eller sprays.
- Forsøg aldrig selv at reparere apparatet eller ledningen.
- Brug ikke forlængerledning.
- Husk: Elektriske dele er stadig strømførende, selv når apparatet er slukket.

Advarsel:

- Risiko for forbrænding! Undgå kontakt med tønden under og efter brug, indtil den er helt kold.
- Sørg for, at ledningen ikke rører ved varme dele under brug.
- Vikl aldrig ledningen rundt om apparatet.
- Anvend kun apparatet på en plan, varmebestandig overflade.
- Må kun bruges indendørs.
- Sørg for, at apparatet er helt afkølet, før det opbevares.
- Må ikke anvendes nær ild eller brandfarlige væsker.

Bemærk:

- Må ikke bruges udendørs, i meget fugtige miljøer eller ved temperaturer under 10 °C.

2. Klargøring til brug

1. Sæt stikket i en stikkontakt.
2. Tryk på tænd/sluk-knappen på håndtaget.
3. Vælg ønsket temperatur på touch displayet (start altid lavt). Blåt lys viser valgt temperatur. Apparatet er klar på fem sekunder.

4. Efter tre sekunder låses temperaturen. Tryk på tænd/sluk-knappen for at låse op.
5. Efter 90 minutters inaktivitet går apparatet i sleep-mode.
6. For at slukke: Hold tænd/sluk-knappen inde i to sekunder.
7. Lad apparatet køle helt af, før det opbevares.

Sådan styler du dit hår

1. Brug HH Simonsen Heat Protection Spray.
2. Del håret i sektioner afhængigt af ønsket resultat.
3. Hold krøllejernet nedad, og sno håret tæt rundt om cylinderen.
4. Sno næste tot i modsat retning.
5. Arbejd dig opad i sektioner.
6. Krøl altid væk fra ansigtet foran.
7. Når alt håret er krøllet, sno totterne let, og brug fingrene til at 'redde håret' for et mere råt look.

Tips:

- Brug den medfølgende 3-finger handske for at undgå at brænde fingrene.
- Hold krøllen i hånden, indtil den er kølet af, så den forbliver spændstig.

3. Rengøring og vedligehold

Rengør apparatet regelmæssigt for at fjerne rester fra hårprodukter. Brug en bomuldsklud – evt. vredet op i mild sæbevand – til tønden. Brug aldrig vand direkte.

Vigtigt:

- Sørg altid for, at apparatet er frakoblet strøm og helt koldt før rengøring.
- Apparatet skal være helt tørt, før det bruges igen.

4. Bortskaffelse

Når apparatet ikke længere kan bruges, skal det bortskaffes korrekt i henhold til lovgivningen. Plast og elektronik skal afleveres til genbrug. Kontakt din lokale genbrugsstation.

WEEE

WEEE står for Waste from Electrical and Electronic Equipment og bruges i hele EU som betegnelse for elektronikaffald.

5. Garanti

Alle HH Simonsen-produkter har 12 måneders garanti. Gem altid kvitteringen som købsbevis. Defekte apparater skal returneres i original emballage sammen med kvittering og garanti. Garantien gælder kun ved korrekt brug i overensstemmelse med sikkerhedsinstruktionerne.

Garantien dækker ikke:

- Almindelig slitage: ridser, misfarvning, kabelskader m.m.
- Skader pga. forkert transport.
- Skader pga. forkert brug, spænding eller rengøring.
- Skader pga. forsømmelighed, tab eller adskillelse.
- Skader pga. uautoriserede reparationer eller ændringer.
- Andre skader, der ikke skyldes fejl i materialer eller udførelse.
- Skader på tønden.

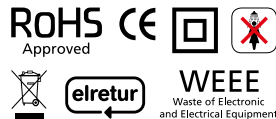
HH Simonsen kan ikke holdes ansvarlig for skader på hår eller extensions.

BRUGSVEJLEDNING & SIKKERHEDSINSTRUKTIONER

ADVARSEL:



- Brug aldrig apparatet i nærheden af badekar, brusere, håndvaske eller andre beholdere med vand.
- Hvis ledningen er beskadiget, skal den udskiftes af producenten, en autoriseret serviceagent eller en tilsvarende kvalificeret tekniker for at undgå fare.



Vielen Dank, dass Sie sich für dieses HH Simonsen-Produkt entschieden haben.

Der ROD VS3 ist ein HH Simonsen Lockenstab, der leicht und einfach zu bedienen ist, sodass Sie das perfekte Ergebnis erzielen können. Er ist mit der neuen Slide-Technologie ausgestattet, mit der Sie die Temperatur präzise mit einem einfachen Fingerstrich einstellen können. Die neuen, aktualisierten Temperatursensoren messen die Temperatur mehrmals pro Sekunde und gewährleisten eine gleichmäßige Wärmeverteilung. Die einzigartige Beschichtung sorgt dafür, dass das Haar nicht klebt oder verbrennt. Mit dem ROD VS3 können Sie den schönsten klassischen Lockenlook kreieren. Der ergonomische und hochwertige Griff des Stylingstabs sorgt für sicheren Halt und erleichtert die Handhabung.

Der HH Simonsen ROD VS3 Lockenstab ist mit einer kühlen Spitze ausgestattet, die eine gute Kontrolle beim Locken ermöglicht, während das lange, drehbare Kabel ein einfaches und müheloses Styling erlaubt.

Falls Sie vergessen, den Lockenstab auszuschalten, sorgt die automatische Sleep-Mode-Funktion dafür, dass der Lockenstab nach 90 Minuten Inaktivität abgeschaltet wird.

Produktinformationen

Die Temperatur des ROD VS3 kann zwischen 110–210 °C eingestellt werden und erreicht die gewünschte Temperatur in wenigen Sekunden. Nach 90 Minuten Inaktivität wechselt der Lockenstab automatisch in den Sleep Mode, sodass der Zylinder abkühlt und Brandgefahr vermieden wird.

Der Lockenstab verfügt über ein elegantes Spiegelpanel mit verstecktem Temperaturindikator, der beim Einschalten erscheint.

Der titanbeschichtete Zylinder mit Ölen und Turmalin versiegelt die Haarkutikula, schützt vor Schäden und hinterlässt das Haar seidig glatt. Die ionische Technologie bewahrt die natürlichen Öle des Haares und reduziert Frizz.

Das drei Meter lange Kabel sorgt dafür, dass Sie jederzeit die Steckdose erreichen.

Alle elektrischen Stylinggeräte von HH Simonsen sind dank ergonomischem Design und geringem Gewicht einfach zu handhaben.

Stromversorgung:

AC 110–240V, 50/60Hz, 53W

1. Sicherheit

Bevor Sie ein HH Simonsen-Produkt verwenden, lesen Sie bitte die Sicherheitshinweise sorgfältig. Dies schützt Sie vor möglichen Gefahren und verhindert Schäden am Gerät durch falsche Handhabung. HH Simonsen übernimmt keine Verantwortung für direkte oder indirekte Schäden, die durch unsachgemäße Nutzung entstehen.

1.1 Erklärung der Begriffe

In den Sicherheitshinweisen finden Sie die folgenden Hinweise:

- **Gefahr: Hohe Risikostufe.** Nichtbefolgung kann tödlich sein oder schwere Verletzungen verursachen.
- **Achtung: Mittleres Risiko.** Nichtbefolgung kann zu Verletzungen oder Schäden am Gerät führen.
- **Hinweis: Geringes Risiko.** Diese Informationen sollten bei der Nutzung des Geräts beachtet werden.

SICHERHEITSANWEISUNGEN UND GARANTIE

1.2 Allgemeine Sicherheit

Gefahr: Hohe Risikostufe

- Verwenden Sie das HH Simonsen-Gerät nur zur Stylings von menschlichem Haar.
- Nicht auf künstlichem oder Tierhaar verwenden.
- Heizplatten nicht zum Trocknen von Gegenständen verwenden.
- Gerät niemals in Badewanne, Dusche oder in der Nähe von gefüllten Waschbecken oder anderen mit Flüssigkeit gefüllten Behältern verwenden.
- Nicht mit nassen Händen bedienen.
- Nicht in Wasser tauchen oder unter nassem Haar abspülen.
- Gerät niemals unbeaufsichtigt lassen oder in Reichweite von Kindern lassen.
- Nie auf nassem Haar verwenden.
- Gerät niemals heiß auf Textilien wie Handtücher legen.
Nie einschalten, wenn:
- Gerät oder Kabel beschädigt ist.

- Gerät gefallen ist, sichtbare Schäden aufweist oder nicht richtig funktioniert.

- Elektrische Teile sichtbar sind.

In solchen Fällen sofort vom Stromnetz trennen und Händler kontaktieren.

Die 12-monatige Herstellergarantie deckt nur Material- oder Funktionsfehler und nicht Schäden durch Unfall oder normale Abnutzung.

Strom immer trennen, wenn:

- Fehler während des Betriebs auftreten.
- Gerät gereinigt werden soll.
- Netzschalter auf „OFF“ steht.
- Gerät nicht verwendet wird.

Gefahr: Hohe Risikostufe

- Elektrische Geräte von Kindern fernhalten. Kinder dürfen das Gerät oder die Verpackung nicht benutzen oder damit spielen.

- Kabel so verlegen, dass niemand darüber stolpert.
- Kabel vor Beschädigung schützen. Immer am Stecker ziehen, nie am Kabel.
- Reinigung nur mit leicht feuchtem Tuch. Gerät muss immer vom Stromnetz getrennt und abgekühlt sein.
- Keine Lösungsmittel oder scheuernden Reinigungsmittel verwenden.
- Gerät während des Betriebs nicht abdecken.
- Nicht in der Nähe von brennbaren Gasen, Aerosolen oder Sprays verwenden.
- Gerät oder Kabel niemals selbst reparieren.
- Keine Verlängerungskabel verwenden.
- Elektrische Teile führen Strom, auch wenn das Gerät ausgeschaltet ist.

Achtung:

- Verbrennungsgefahr! Nicht mit der Zylinderoberfläche während und nach dem Gebrauch in Berührung kommen, bis sie vollständig abgekühlt ist.

- Kabel darf während des Gebrauchs keine heißen Oberflächen berühren.
- Kabel nicht um das Gerät wickeln.
- Gerät nur auf ebenen, hitzebeständigen Flächen verwenden.
- Nur für den Innenbereich verwenden.
- Vor der Lagerung vollständig abkühlen lassen.
- Nicht in der Nähe von Feuer oder entzündlichen Flüssigkeiten verwenden.

Hinweis:

- Nicht im Freien, in sehr feuchten Umgebungen oder bei Temperaturen unter 10 °C verwenden.

2. Vorbereitung zur Nutzung

1. Gerät in die Steckdose einstecken.
2. Netzschalter am Griff drücken.

3. Gewünschte Temperatur am Touchdisplay einstellen (immer niedrig beginnen). Blaue Anzeige zeigt die gewählte Temperatur. Gerät ist in 5 Sekunden einsatzbereit.
4. Nach 3 Sekunden wird die Temperatur gesperrt. Zum Entsperren Netzschalter drücken.
5. Nach 90 Minuten Inaktivität wechselt das Gerät in den Sleep Mode.
6. Ausschalten: Netzschalter 2 Sekunden gedrückt halten. Vor der Lagerung vollständig abkühlen lassen.

Haare stylen – Locken:

1. HH Simonsen Heat Protection Spray verwenden.
2. Haare in Abschnitte teilen, je nach gewünschtem Ergebnis.
3. Lockenstab nach unten halten und Haarsträhne eng um den Zylinder wickeln.
4. Nächste Strähne in entgegengesetzter Richtung wickeln.
5. Abschnitt für Abschnitt nach oben arbeiten.
6. Vorne immer vom Gesicht weg locken.

7. Nach dem Locken die Strähnen leicht drehen und mit den Fingern „aufrauen“ für einen lässigen Look.

Tipps:

- Inklusive 3-Finger-Handschuh verwenden, um Finger vor Verbrennungen zu schützen.
- Locken in der Hand halten, bis sie abgekühlt sind, damit sie elastisch bleiben.

3. Reinigung und Pflege

Regelmäßig reinigen, um Rückstände von Haarprodukten zu entfernen. Mit einem Baumwolltuch – ggf. mit leichtem Seifenwasser – den Zylinder reinigen. Kein direktes Wasser verwenden.

Wichtig:

- Immer vom Stromnetz trennen und vollständig abkühlen lassen vor der Reinigung.
- Gerät muss vollständig trocken sein, bevor es wieder verwendet wird.

SICHERHEITSANWEISUNGEN UND GARANTIE

4. Entsorgung

Am Ende der Lebensdauer korrekt gemäß gesetzlichen Vorschriften entsorgen. Kunststoff- und Elektronikteile dem Recycling zuführen. Lokale Sammelstelle kontaktieren.

WEEE:

WEEE steht für Waste from Electrical and Electronic Equipment und wird in der EU als Bezeichnung für Elektronikabfälle verwendet.

5. Garantie

Alle HH Simonsen-Produkte haben 12 Monate Garantie. Originalkaufbeleg aufbewahren. Defekte Geräte in Originalverpackung zusammen mit Kaufbeleg und Garantie zurückgeben. Garantie gilt nur bei bestimmungsgemäßer Verwendung.

Garantie deckt nicht ab:

- Normale Abnutzung: Kratzer, Verfärbungen, Kabelschäden.
- Schäden durch unsachgemäße Transportbedingungen.
- Schäden durch falsche Nutzung, Spannung oder Reinigung.

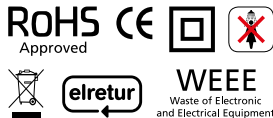
- Schäden durch Fahrlässigkeit, Zerlegen oder Herunterfallen.
- Schäden durch unautorisierte Reparaturen oder Änderungen.
- Sonstige Schäden, die nicht durch Material- oder Herstellungsfehler verursacht werden.
- Schäden am Zylinder.

HH Simonsen haftet nicht für Schäden an Haar oder Extensions.

WARNUNG:



- Gerät niemals in der Nähe von Badewanne, Dusche, Waschbecken oder anderen Wasserbehältern verwenden.
- Bei beschädigtem Kabel muss es vom Hersteller, einem autorisierten Service oder einer qualifizierten Fachkraft ersetzt werden, um Gefahren zu vermeiden.



Gracias por elegir este producto HH Simonsen.

El ROD VS3 es una plancha rizador HH Simonsen ligera y fácil de usar, que te permite lograr el resultado perfecto. Está equipada con la nueva tecnología Slide, que permite ajustar la temperatura de manera precisa con un simple deslizamiento del dedo. Sus sensores de temperatura actualizados miden la temperatura varias veces por segundo, asegurando un calor uniforme. Su recubrimiento único evita que el cabello se pegue o se queme. Con el ROD VS3 puedes crear un hermoso look clásico con rizos. El mango ergonómico y elegante del rizador asegura un agarre seguro y cómodo, facilitando el trabajo con el cabello.

El rizador HH Simonsen ROD VS3 cuenta con una punta fría, que proporciona un excelente control al rizar el cabello, y un cable largo y giratorio que permite un peinado fácil y sin esfuerzo.

Si olvidas apagar el rizador, la función automática de modo de espera (sleep mode) lo apagará tras 90 minutos de inactividad.

Información del producto

La temperatura del ROD VS3 puede ajustarse entre 110–210 °C y alcanza la temperatura deseada en pocos segundos. Después de 90 minutos sin uso, el rizador entra automáticamente en modo de suspensión, permitiendo que el cilindro se enfríe y eliminando el riesgo de incendio.

El rizador cuenta con un elegante panel espejo con indicador de temperatura oculto, que se activa al encender el dispositivo.

El cilindro recubierto de titanio, enriquecido con aceites y turmalina, sella la cutícula del cabello, protege de daños y deja el cabello sedoso y suave. La tecnología iónica mantiene los aceites naturales del cabello y ayuda a prevenir el encrespamiento.

El cable de tres metros asegura que siempre puedas alcanzar la toma de corriente.

Todos los aparatos eléctricos HH Simonsen son fáciles de manejar gracias a su diseño ergonómico y peso reducido.

Especificaciones de alimentación:

AC 110–240V, 50/60Hz, 53W

1. Seguridad

Antes de usar un producto HH Simonsen, lea cuidadosamente las instrucciones de seguridad. Esto lo protegerá de posibles peligros y evitará daños en el dispositivo por un uso incorrecto. HH Simonsen no se hace responsable de daños directos o indirectos causados por un uso indebido.

1.1 Explicación de términos

En las instrucciones de seguridad encontrará los siguientes términos:

- **Peligro: Alto riesgo.** El incumplimiento puede ser mortal o causar lesiones graves.
- **Atención: Riesgo medio.** El incumplimiento puede causar lesiones o daños al aparato.

INSTRUCCIONES DE SEGURIDAD Y GARANTÍA

- **Nota: Bajo riesgo.** Esta información debe tenerse en cuenta durante el uso.

1.2 Seguridad general

Peligro: Alto riesgo

- Utilice los dispositivos HH Simonsen solo para peinar cabello humano.
- No usar en cabello artificial o animal.
- No usar las placas de calor para secar objetos.
- Nunca usar el dispositivo en bañeras, duchas, cerca de lavabos llenos o cualquier otro recipiente con líquido.
- No operar con las manos mojadas.
- No sumergir en agua ni enjuagar con cabello mojado.
- Nunca dejar el aparato conectado sin supervisión ni al alcance de niños.
- No usar en cabello mojado.
- No colocar el aparato caliente sobre textiles como toallas.

No encienda el aparato si:

- El aparato o el cable están dañados.
- El aparato ha caído, presenta daños visibles o no funciona correctamente.
- Se observan partes eléctricas expuestas.

En tales casos, desconecte inmediatamente de la corriente y contacte al distribuidor.

La garantía de 12 meses cubre únicamente fallos de material o fabricación, no daños por accidentes o desgaste normal.

Desconecte siempre el aparato cuando:

- Se produzca un fallo durante el uso.
- Se vaya a limpiar el aparato.
- El interruptor esté en "OFF".
- El aparato no esté en uso.

Peligro: Alto riesgo

- Mantener los aparatos eléctricos fuera del alcance de los niños. No deben usar ni jugar con el aparato o su embalaje.
- Colocar el cable de manera que no se tropiece con él.

- Proteger el cable de daños. Siempre tirar del enchufe, nunca del cable.
- Limpiar solo con un paño ligeramente húmedo. El aparato debe estar desconectado y frío.
- No usar disolventes ni limpiadores abrasivos.
- No cubrir el aparato durante su uso.
- No usar cerca de gases inflamables, aerosoles o sprays.
- No intentar reparar el aparato o el cable por cuenta propia.
- No usar cable de extensión.
- Las partes eléctricas permanecen activas incluso con el aparato apagado.

Atención:

- Riesgo de quemaduras: evitar contacto con el cilindro durante y después del uso hasta que esté completamente frío.
- El cable no debe tocar superficies calientes durante su uso.
- No enrollar el cable alrededor del aparato.
- Solo usar sobre superficies planas y resistentes al calor.
- Solo para uso en interiores.

- Asegúrese de que el aparato esté completamente frío antes de guardarlo.
- No usar cerca de fuego o líquidos inflamables.

Nota:

- No usar al aire libre, en ambientes muy húmedos ni a temperaturas inferiores a 10 °C.

2. Preparación para su uso

1. Conectar el aparato a la toma de corriente.
2. Presionar el botón de encendido en el mango.
3. Seleccionar la temperatura deseada en la pantalla táctil (comenzar siempre con temperatura baja). La luz azul indica la temperatura seleccionada. El aparato estará listo en 5 segundos.
4. Tras 3 segundos sin tocar la pantalla, la temperatura se bloqueará. Presione el botón para desbloquearla.
5. Después de 90 minutos de inactividad, el aparato entra en modo de suspensión (sleep mode).
6. Para apagar: mantener pulsado el botón de encendido durante 2 segundos.

7. Dejar enfriar completamente antes de guardarlo.

Cómo peinar el cabello – Rizos:

1. Usar HH Simonsen Heat Protection Spray.
2. Dividir el cabello en secciones según el resultado deseado.
3. Mantener el rizador hacia abajo y enrollar el mechón alrededor del cilindro.
4. Enrollar el siguiente mechón en dirección opuesta.
5. Trabajar sección por sección hacia arriba.
6. En la parte frontal, siempre alejar del rostro.
7. Una vez rizado todo el cabello, girar ligeramente los mechones y usar los dedos para despeinar ligeramente y lograr un look más desenfadado.

Consejos:

- Usar el guante de 3 dedos incluido para evitar quemaduras.
- Mantener los rizos en la mano hasta que se enfríen para que queden elásticos.

3. Limpieza y mantenimiento

Limpia regularmente para eliminar residuos de productos para el cabello. Usar un paño de algodón ligeramente

húmedo (con agua jabonosa si es necesario) para limpiar el cilindro. No usar agua directamente.

Importante:

- Desconectar siempre el aparato y dejar enfriar completamente antes de limpiar.
- El aparato debe estar completamente seco antes de volver a usarlo.

4. Eliminación

Al final de su vida útil, desechar correctamente según la legislación vigente. Plásticos y partes electrónicas deben reciclarse. Consultar con el punto de recogida local.

WEEE:

WEEE significa Waste from Electrical and Electronic Equipment y se utiliza en toda la UE para denominar residuos electrónicos.

5. Garantía

Todos los productos HH Simonsen cuentan con garantía de 12 meses. Conservar el comprobante de compra. Los

INSTRUCCIONES DE SEGURIDAD Y GARANTÍA

aparatos defectuosos deben devolverse en su embalaje original junto con el comprobante y la garantía. La garantía solo es válida si el aparato se ha usado de acuerdo con las instrucciones de seguridad.

No cubre:

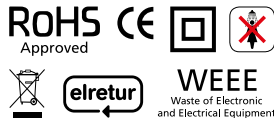
- Desgaste normal: arañazos, decoloración, daños al cable, etc.
- Daños por transporte inadecuado.
- Daños por uso incorrecto, tensión o limpieza inapropiada.
- Daños por negligencia, desmontaje o caídas.
- Daños por reparaciones o modificaciones no autorizadas.
- Otros daños no relacionados con defectos de material o fabricación.
- Daños en el cilindro.

HH Simonsen no se hace responsable de daños al cabello o extensiones.

ADVERTENCIA:



- No usar cerca de bañeras, duchas, lavabos u otros recipientes con agua.
- Si el cable está dañado, debe ser reemplazado por el fabricante, un servicio autorizado o un técnico calificado para evitar riesgos.



Grazie per aver scelto questo prodotto HH Simonsen.

Il ROD VS3 è un ferro arricciacapelli HH Simonsen leggero e facile da usare, che ti permette di ottenere il risultato perfetto. È dotato della nuova tecnologia Slide, che consente di regolare la temperatura con precisione con un semplice scorrimento del dito. I nuovi sensori di temperatura aggiornati misurano la temperatura più volte al secondo, garantendo una distribuzione uniforme del calore. Il rivestimento unico impedisce che i capelli si attacchino o si brucino. Con il ROD VS3 puoi creare il più bello look classico con ricci. L'impugnatura ergonomica ed elegante garantisce una presa sicura e confortevole, rendendo più facile lo styling dei capelli.

Il ferro arricciacapelli HH Simonsen ROD VS3 è dotato di una punta fredda, che offre un ottimo controllo durante la piega, mentre il cavo lungo e girevole permette uno styling facile e senza sforzo.

Se dimentichi di spegnere il ferro arricciacapelli, la funzione automatica sleep mode lo spegnerà dopo 90 minuti di inattività.

Informazioni sul prodotto

La temperatura del ROD VS3 può essere impostata tra 110–210 °C e raggiunge la temperatura desiderata in pochi secondi. Dopo 90 minuti di inattività, il ferro entra automaticamente in modalità sleep, permettendo al cilindro di raffreddarsi ed eliminando il rischio di incendio.

Il ferro è dotato di un elegante pannello a specchio con indicatore di temperatura nascosto, che appare all'accensione.

Il cilindro rivestito in titanio, arricchito con oli e tormalina, sigilla la cuticola dei capelli, protegge dai danni e lascia i capelli setosi e morbidi. La tecnologia ionica mantiene gli oli naturali dei capelli e aiuta a prevenire l'effetto crespo.

Il cavo di tre metri consente di raggiungere sempre la presa di corrente.

Tutti gli apparecchi elettrici HH Simonsen sono facili da usare grazie al design ergonomico e al peso ridotto.

Specifiche di alimentazione:

AC 110–240V, 50/60Hz, 53W

1. Sicurezza

Prima di utilizzare un prodotto HH Simonsen, leggere attentamente le istruzioni di sicurezza. Ciò protegge da possibili pericoli e previene danni all'apparecchio causati da un uso scorretto. HH Simonsen non è responsabile per danni diretti o indiretti derivanti da un uso improprio.

1.1 Spiegazione dei termini

Nei documenti di sicurezza troverai i seguenti avvisi:

- Pericolo: Alto rischio. La mancata osservanza può essere mortale o causare gravi lesioni.
- Attenzione: Rischio medio. La mancata osservanza può provocare lesioni o danni all'apparecchio.
- Nota: Basso rischio. Queste informazioni devono essere considerate durante l'uso dell'apparecchio.

ISTRUZIONI DI SICUREZZA E GARANZIA

1.2 Sicurezza generale

Pericolo: Alto rischio

- Utilizzare l'apparecchio HH Simonsen solo per capelli umani.
- Non utilizzare su capelli artificiali o animali.
- Non usare le piastre per asciugare oggetti.
- Mai utilizzare l'apparecchio in vasca, doccia o vicino a lavandini pieni o altri contenitori con liquidi.
- Non operare con mani bagnate.
- Non immergere in acqua né risciacquare con capelli bagnati.
- Non lasciare mai l'apparecchio incustodito o alla portata dei bambini.
- Non usare su capelli bagnati.
- Non appoggiare l'apparecchio caldo su tessuti come asciugamani.

Non accendere se:

- L'apparecchio o il cavo sono danneggiati.

- L'apparecchio è caduto, presenta danni visibili o non funziona correttamente.

- Parti elettriche sono esposte.

In tal caso, scollegare immediatamente dalla rete e contattare il rivenditore.

La garanzia di 12 mesi copre solo difetti dei materiali o di fabbricazione, non danni accidentali o usura normale.

Scollegare sempre l'apparecchio quando:

- Si verifica un malfunzionamento durante l'uso.
- Si desidera pulire l'apparecchio.
- L'interruttore è su "OFF".
- L'apparecchio non è in uso.

Pericolo: Alto rischio

- Tenere gli apparecchi elettrici lontano dai bambini. Non devono usare né giocare con l'apparecchio o l'imballaggio.
- Sistemare il cavo in modo da non inciampare.
- Proteggere il cavo da danni. Tirare sempre dalla spina, mai dal cavo.

- Pulire solo con panno leggermente umido. L'apparecchio deve essere sempre scollegato e freddo.
- Non usare solventi o detergenti abrasivi.
- Non coprire l'apparecchio durante l'uso.
- Non utilizzare vicino a gas infiammabili, aerosol o spray.
- Non tentare di riparare l'apparecchio o il cavo da soli.
- Non usare cavi di prolunga.
- Le parti elettriche restano sotto tensione anche quando l'apparecchio è spento.

Attenzione:

- Rischio di scottature: evitare il contatto con il cilindro durante e dopo l'uso fino a completo raffreddamento.
- Il cavo non deve toccare superfici calde durante l'uso.
- Non avvolgere il cavo attorno all'apparecchio.
- Usare solo su superfici piane e resistenti al calore.
- Solo per uso interno.
- Assicurarsi che l'apparecchio sia completamente freddo prima di riportarlo.
- Non utilizzare vicino a fiamme o liquidi infiammabili.

Nota:

- Non usare all'aperto, in ambienti molto umidi o a temperature inferiori a 10 °C.

2. Preparazione all'uso

1. Inserire l'apparecchio nella presa di corrente.
2. Premere il pulsante di accensione sul manico.
3. Selezionare la temperatura desiderata sul display touch (iniziare sempre da una temperatura bassa). La luce blu indica la temperatura selezionata. L'apparecchio è pronto in 5 secondi.
4. Dopo 3 secondi senza tocchi, la temperatura si blocca. Premere il pulsante per sbloccarla.
5. Dopo 90 minuti di inattività, l'apparecchio entra in modalità sleep.
6. Per spegnere: tenere premuto il pulsante per 2 secondi.
7. Lasciare raffreddare completamente prima di riporlo.

Come acconciare i capelli – Ricci:

1. Usare HH Simonsen Heat Protection Spray.

2. Dividere i capelli in sezioni a seconda del risultato desiderato.
3. Tenere il ferro verso il basso e avvolgere strettamente la ciocca intorno al cilindro.
4. Avvolgere la ciocca successiva nella direzione opposta.
5. Procedere a sezioni verso l'alto.
6. Davanti, sempre allontanare dal viso.
7. Dopo aver arricciato tutti i capelli, girare leggermente le ciocche e usare le dita per dare un effetto più naturale e scompigliato.

Suggerimenti:

- Usare il guanto a 3 dita incluso per evitare scottature.
- Tenere i ricci in mano fino al completo raffreddamento per mantenerli elastici.

3. Pulizia e manutenzione

Pulire regolarmente per rimuovere residui di prodotti per capelli. Usare un panno di cotone leggermente umido (con

acqua saponata se necessario) per pulire il cilindro. Non usare acqua direttamente.

Importante:

- Scollegare sempre e lasciare raffreddare completamente prima della pulizia.
- L'apparecchio deve essere completamente asciutto prima dell'uso.

4. Smaltimento

Al termine della vita utile, smaltire correttamente secondo la legge vigente. Plastica e componenti elettronici devono essere riciclati. Contattare il centro di raccolta locale.

WEEE:

WEEE significa Waste from Electrical and Electronic Equipment ed è usato in tutta l'UE per indicare rifiuti elettronici.

5. Garanzia

Tutti i prodotti HH Simonsen hanno garanzia di 12 mesi.

ISTRUZIONI DI SICUREZZA E GARANZIA

Conservare lo scontrino. I dispositivi difettosi devono essere restituiti nella confezione originale con prova d'acquisto e garanzia. La garanzia è valida solo se l'apparecchio è stato utilizzato secondo le istruzioni di sicurezza.

Non copre:

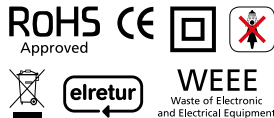
- Usura normale: graffi, scolorimento, danni al cavo, ecc.
- Danni da trasporto improprio.
- Danni da uso scorretto, tensione o pulizia inadeguata.
- Danni da negligenza, cadute o smontaggio.
- Danni derivanti da riparazioni o modifiche non autorizzate.
- Altri danni non derivanti da difetti di materiale o fabbricazione.
- Danni al cilindro.

HH Simonsen non è responsabile per danni ai capelli o alle extension.

AVVERTENZA:



- Non usare vicino a vasche, docce, lavandini o altri contenitori con acqua.
- Se il cavo è danneggiato, deve essere sostituito dal produttore, un servizio autorizzato o un tecnico qualificato per evitare rischi.



Takk for at du valgte dette HH Simonsen-produktet.

ROD VS3 er et HH Simonsen krølltang som er lett og enkel å bruke, og som lar deg oppnå det perfekte resultatet. Den er utstyrt med den nye Slide-teknologien, som gjør at du kan stille inn temperaturen helt presist med en enkel fingerbevegelse. De oppdaterte temperatursensorene måler temperaturen flere ganger per sekund og sikrer jevn varme. Den unike belegningen gjør at håret ikke setter seg fast eller brenner. Med ROD VS3 kan du skape et vakkert klassisk look med krøller. Det ergonomiske og elegante håndtaket gir godt og sikkert grep, som gjør stylingen enklere.

HH Simonsen ROD VS3 krølltang har en kald spiss, som gir deg god kontroll når du krøller håret, og en lang, roterbar ledning gjør styling enkelt og uanstrengt.

Hvis du skulle glemme å slå av krølltangen, vil den automatiske sleep-mode-funksjonen slå den av etter 90 minutters inaktivitet.

Produktinformasjon

Temperaturen på ROD VS3 kan stilles mellom 110–210 °C, og den når ønsket temperatur på få sekunder. Etter 90 minutters inaktivitet går krølltangen automatisk i hvilemodus (sleep mode), slik at sylindere kjøles ned og brannrisikoen elimineres.

Krølltangen har et elegant speilpanel med skjult temperaturindikator som vises når apparatet er slått på.

Den titanbelagte sylindere, tilsatt oljer og turmalin, forsegler hårstråets skjellag, beskytter mot skader og etterlater håret silkemykt. Ioneteknologi bevarer de naturlige oljene i håret og motvirker frizz.

Den tre meter lange ledningen sikrer at du alltid kan nå stikkkontakten.

Alle HH Simonsen elektriske apparater er enkle å håndtere takket være ergonomisk design og lav vekt.

Strømspesifikasjon:

AC 110–240V, 50/60Hz, 53W

1. Sikkerhet

Før du bruker et HH Simonsen-produkt, les sikkerhetsinstruksjonene nøye. Dette beskytter deg mot mulige farer og hindrer skade på apparatet ved feil bruk. HH Simonsen er ikke ansvarlig for direkte eller indirekte skader som følge av feil bruk.

1.1 Forklaring av begreper

I sikkerhetsinstruksjonene vil du finne følgende advarsler:

- **Fare: Høy risiko.** Manglende overholdelse kan være dødelig eller forårsake alvorlige skader.
- **Advarsel: Middels risiko.** Manglende overholdelse kan føre til skade på personer eller apparat.
- **Merk: Lav risiko.** Informasjonen bør tas i betraktning under bruk.

SIKKERHETSINSTRUKSJONER OG GARANTI

1.2 Generell sikkerhet

Fare: Høy risiko

- Bruk kun HH Simonsen-apparater på menneskehår.
- Ikke bruk på kunstig eller dyrehår.
- Bruk ikke varmelementene til å tørke gjenstander.
- Aldri bruk apparatet i badekar, dusj, eller nær vasker fylt med vann eller andre beholdere med væske.
- Ikke bruk med våte hender.
- Ikke senk apparatet i vann eller skyll under vått hår.
- Aldri la apparatet være uten tilsyn eller innen rekkevidde for barn.
- Bruk ikke på vått hår.
- Ikke legg varmt apparat på tekstiler som håndklær.

Ikke slå på apparatet hvis:

- Apparatet eller ledningen er skadet.
- Apparatet har falt, viser synlige skader, eller fungerer dårlig.
- Elektriske deler er synlige.

I slike tilfeller: Koble umiddelbart fra strømmen og kontakt forhandleren.

Produsentens 12-måneders garanti dekker kun material- og produksjonsfeil, ikke skader fra uhell eller normal slitasje.

Koble alltid fra strømmen når:

- Det oppstår feil under bruk.
- Apparatet skal rengjøres.
- Strømbryteren står på "OFF".
- Apparatet ikke er i bruk.

Fare: Høy risiko

- Elektriske apparater skal holdes utenfor barns rekkevidde. Barn skal ikke bruke apparatet eller leke med emballasje.
- Plasser ledningen slik at man ikke kan snuble over den.
- Beskytt ledningen mot skade. Trekk alltid i støpselet, aldri i ledningen.
- Rengjør kun med lett fuktig klut. Apparatet må alltid være frakoblet og avkjølt først.
- Bruk aldri løsemidler eller slipemidler.

- Ikke dekk til apparatet under bruk.
- Ikke bruk nær brennbare gasser, aerosoler eller spray.
- Forsøk ikke selv å reparere apparatet eller ledningen.
- Ikke bruk skjøteledning.
- Elektriske deler er fortsatt strømførende selv når apparatet er slått av.

Advarsel:

- Risiko for brannskader: unngå kontakt med sylindren under og etter bruk til den er helt avkjølt.
- Ledningen må ikke berøre varme deler under bruk.
- Ikke vikle ledningen rundt apparatet.
- Bruk kun på plan, varmebestandig overflate.
- Kun til innendørs bruk.
- Sørg for at apparatet er helt avkjølt før oppbevaring.
- Ikke bruk nær ild eller brennbare væsker.

Merk:

- Ikke bruk utendørs, i svært fuktige omgivelser eller ved temperaturer under 10 °C.

2. Klargjøring til bruk

1. Sett apparatet i stikkkontakten.
2. Trykk på på/av-knappen på håndtaket.
3. Velg ønsket temperatur på touch-displayet (start alltid lavt). Blått lys viser valgt temperatur. Apparatet er klart på 5 sekunder.
4. Etter 3 sekunder uten berøring låses temperaturen. Trykk på knappen for å låse opp.
5. Etter 90 minutters inaktivitet går apparatet i sleep-mode.
6. For å slå av: Hold på/av-knappen i 2 sekunder.
7. La apparatet avkjøle helt før oppbevaring.

Hvordan style håret – Krøller:

1. Bruk HH Simonsen Heat Protection Spray.
2. Del håret i seksjoner avhengig av ønsket resultat.
3. Hold krølltangen nedover og vikle en hårtot tett rundt sylindren.
4. Neste tot vikles i motsatt retning.
5. Fortsett seksjon for seksjon oppover.

6. For fronten, alltid vekk fra ansiktet.
7. Når alt håret er krøllet, vri lett på totter og bruk fingrene for et mer røft, naturlig utseende.

Tips:

- Bruk den medfølgende 3-finger hansken for å unngå å brenne fingrene.
- Hold krøllen i hånden til den er avkjølt for å bevare spensten.

3. Rengjøring og vedlikehold

Rengjør regelmessig for å fjerne hårprodukterester. Bruk en bomullsklut lett fuktet med såpevann om nødvendig på sylindren. Ikke bruk vann direkte.

Viktig:

- Koble alltid fra strøm og la apparatet avkjøles før rengjøring.
- Apparatet må være helt tørt før bruk igjen.

4. Avhending

Når apparatet ikke lenger kan brukes, skal det kastes i henhold til gjeldende lov. Plast og elektronikk skal leveres til gjenvinning. Kontakt ditt lokale gjenvinningsanlegg.

WEEE:

WEEE står for Waste from Electrical and Electronic Equipment og brukes i hele EU som betegnelse på elektronisk avfall.

5. Garanti

Alle HH Simonsen-produkter har 12 måneders garanti. Ta vare på kvitteringen. Defekte apparater må returneres i originalemballasjen med kvittering og garanti. Garantien gjelder kun ved korrekt bruk i henhold til sikkerhetsinstruksjonene.

Dekker ikke:

- Normal slitasje: riper, misfarging, kabelskader etc.
- Skader fra feil transport.
- Skader fra feil bruk, strøm eller rengjøring.

SIKKERHETSINSTRUKSJONER OG GARANTI

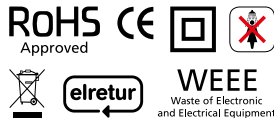
- Skader fra forsømmelse, fall eller demontering.
- Skader fra uautoriserte reparasjoner eller endringer.
- Andre skader som ikke skyldes material- eller produksjonsfeil.
- Skader på sylindren.

HH Simonsen er ikke ansvarlig for skader på hår eller extensions.

ADVARSEL:



- Bruk aldri apparatet nær badekar, dusj, vask eller andre beholdere med vann.
- Hvis ledningen er skadet, må den byttes av produsent, autorisert servicetekniker eller kvalifisert fagperson for å unngå fare.



Tack för att du har valt denna HH Simonsen-produkt.

ROD VS3 är en HH Simonsen-locktång som är lätt och enkel att använda, och som låter dig skapa det perfekta resultatet. Den är utrustad med den nya Slide-teknologin, som gör att du kan ställa in temperaturen exakt med ett enkelt fingerdrag. De uppdaterade temperatursensorerna mäter temperaturen flera gånger per sekund och säkerställer jämn värme. Det unika belägget gör att håret inte fastnar eller bränns. Med ROD VS3 kan du skapa en vacker klassisk look med lockar. Det ergonomiska och eleganta handtaget ger ett bra och säkert grepp, vilket gör stylingen enklare.

HH Simonsen ROD VS3 locktång har en kall spets, som ger god kontroll när du lockar håret, och en lång, roterbar sladd gör stylingen enkel och smidig.

Om du skulle glömma att stänga av locktången, stänger den automatiska sleep-mode-funktionen av apparaten efter 90 minuters inaktivitet.

Produktinformation

Temperaturen på ROD VS3 kan ställas mellan 110–210 °C och når önskad temperatur på några sekunder. Efter 90 minuters inaktivitet går locktången automatiskt i sleep mode, vilket låter cylindern svalna och eliminerar brandrisken.

Locktången har en elegant spegelpanel med dold temperaturindikator som visas när apparaten är påslagen.

Den titanbelagda cylindern, tillsatt med oljor och turmalin, förseglar hårstråets fjällskikt, skyddar mot skador och gör håret silkesmjukt. Jon-teknologi bevarar hårets naturliga oljor och motverkar frissighet.

Den tre meter långa sladden gör att du alltid når vägguttaget.

Alla HH Simonsen elektriska produkter är lätta att hantera tack vare ergonomisk design och låg vikt.

Strömspecifikation:

AC 110–240V, 50/60Hz, 53W

1. Säkerhet

Innan du använder en HH Simonsen-produkt, läs säkerhetsinstruktionerna noggrant. Detta skyddar dig mot möjliga faror och förhindrar skador på apparaten vid felaktig användning. HH Simonsen ansvarar inte för direkta eller indirekta skador som uppstår vid felanvändning.

1.1 Förklaring av begrepp**I säkerhetsinstruktionerna finns följande varningar:**

- Fara: Hög risk. Underlåtenhet kan vara dödlig eller orsaka allvarliga skador.

- Varning: Medel risk. Underlåtenhet kan leda till skada på personer eller apparaten.
- Observera: Låg risk. Informationen bör beaktas vid användning.

1.2 Allmän säkerhet**Fara: Hög risk**

- Använd endast HH Simonsen-apparater på människohår.
- Använd inte på konst- eller djurhår.
- Använd inte värmeelementen för att torka föremål.
- Använd aldrig apparaten i badkar, dusch eller nära fyllda handfat eller andra behållare med vätska.
- Använd inte med våta händer.
- Sänk inte ner apparaten i vatten eller skölj under vått hår.
- Lämna aldrig apparaten utan uppsikt eller inom barns räckhåll.
- Använd inte på vått hår.
- Placera inte en varm apparat på textilier som handdukar.

Slå aldrig på apparaten om:

- Apparat eller sladd är skadad.
- Apparat har fallit, visar synliga skador eller fungerar felaktigt.
- Elektriska delar är exponerade.

SÄKERHETSINSTRUKTIONER OCH GARANTI

I sådana fall: Koppla omedelbart ur apparaten och kontakta återförsäljaren.

Tillverkarens 12-månaders garanti täcker endast material- och tillverkningsfel, inte skador från olyckor eller normalt slitage.

Koppla alltid ur när:

- Fel uppstår under användning.
- Apparat ska rengöras.
- Strömbrytaren står på "OFF".
- Apparat inte används.

Fara: Hög risk

- Håll elektriska apparater utom barns räckhåll. Barn ska inte använda eller leka med apparaten eller förpackningen.
- Placera sladden så att ingen kan snubbla över den.
- Skydda sladden mot skador. Dra alltid i kontakten, aldrig i sladden.
- Rengör endast med lätt fuktig trasa. Apparaten måste alltid vara urkopplad och sval innan rengöring.
- Använd aldrig lösningsmedel eller slipmedel.
- Täck aldrig apparaten under användning.
- Använd inte nära brandfarliga gaser, aerosoler eller spray.
- Försök inte att reparera apparaten eller sladden själv.

- Använd inte förlängningsladd.
- Elektriska delar är fortfarande strömförande även när apparaten är avstängd.

Varning:

- Risk för brännskador: undvik kontakt med cylindern under och efter användning tills den är helt sval.
- Sladden får inte röra varma delar under användning.
- Linda aldrig sladden runt apparaten.
- Använd endast på plan, värmetålig yta.
- Endast för inomhusbruk.
- Se till att apparaten är helt sval innan förvaring.
- Använd inte nära eld eller brandfarliga vätskor.

Observera:

- Använd inte utomhus, i mycket fuktig miljö eller vid temperaturer under 10 °C.

2. Förberedelse för användning

1. Sätt i apparaten i vägguttaget.
2. Tryck på på/av-knappen på handtaget.
3. Välj önskad temperatur på touch-displayen (börja alltid lågt). Blått ljus visar vald temperatur. Apparaten är redo på 5 sekunder.

4. Efter 3 sekunder utan beröring läses temperaturen. Tryck på knappen för att låsa upp.
5. Efter 90 minuters inaktivitet går apparaten i sleep-mode.
6. För att stänga av: håll in på/av-knappen i 2 sekunder.
7. Låt apparaten svalna helt innan förvaring.

Hur du stylar håret – Lockar:

1. Använd HH Simonsen Heat Protection Spray.
2. Dela håret i sektioner beroende på önskat resultat.
3. Håll locktången nedåt och vira en hårslinga tätt runt cylindern.
4. Vira nästa slinga i motsatt riktning.
5. Fortsätt sektion för sektion uppåt.
6. Locka alltid bort från ansiktet i fronten.
7. När allt hår är lockat, vrid lätt på slingorna och använd fingrarna för en mer naturlig, rufsig look.

Tips:

- Använd den medföljande 3-fingerhandsken för att undvika att bränna fingrarna.
- Håll locken i handen tills den svalnat för att behålla spänsten.

3. Rengöring och underhåll

Rengör regelbundet för att ta bort rester av hårprodukter.

Använd en bomullstrasa lätt fuktad med tvålatten om nödvändigt på cylindern. Använd aldrig vatten direkt.

Viktigt:

- Koppla alltid ur och låt apparaten svalna helt innan rengöring.
- Apparaten måste vara helt torr innan den används igen.

4. Avfallshantering

När apparaten inte längre kan användas ska den kasseras enligt gällande lag. Plast och elektronik ska lämnas till återvinning. Kontakta din lokala återvinningsstation.

WEEE:

WEEE står för Waste from Electrical and Electronic Equipment och används i hela EU som beteckning för elektroniskt avfall.

5. Garanti

Alla HH Simonsen-produkter har 12 månaders garanti. Spara alltid kvittot. Defekta apparater ska returneras i originalförpackning tillsammans med kvitto och garanti. Garantin gäller endast vid korrekt användning enligt säkerhetsinstruktionerna.

Täcker inte:

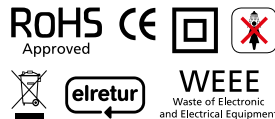
- Normalt slitage: repor, missfärgning, kabelskador etc.
- Skador från felaktig transport.
- Skador från felaktig användning, spänning eller rengöring.
- Skador från försummelse, tapp eller demontering.
- Skador från obehöriga reparationer eller ändringar.
- Andra skador som inte beror på material- eller tillverkningsfel.
- Skador på cylindern.

HH Simonsen ansvarar inte för skador på hår eller extensions.

VARNING:



- Använd aldrig apparaten nära badkar, duschar, handfat eller andra behållare med vatten.
- Om sladden är skadad ska den bytas av tillverkaren, auktoriserad servicetekniker eller kvalificerad person för att undvika risk.





www.hhsimonsen.com